

EST ENG RUS



24/7

ПУТЕВОДИТЕЛЬ ПО ПАРКУ КАДРИОРГ

Авторы: Кристин Бракс, Илона Кроон (Кадриоргский художественный музей),
Элле Пент (Парк Кадриорг)

Исторический парк Кадриорг является одной из самых богатых видами охраняемых зеленых территорий Таллинна и подходит для посещения в любое время года.

Учись и открывай, действуй и наслаждайся!

Для прохождения всего маршрута может понадобиться примерно два часа.

KADRIORU  PARK

EESTI KUNSTIMUUSEUM
KADRIORG



УЗНАЙ!
ОБРАТИ ВНИМАНИЕ!
СДЕЛАЙ!

Узнай!

Обрати
внимание!

Сделай!

1

Найди!

24

Отметь!



ВЕСНА



ЛЕТО



ОСЕНЬ



ЗИМА

1714 г. Петр I приобретает в окрестностях Таллина участок земли, в том числе и летнее поместье вдовы Дрентельна (дом Петра I)

22 июля 1718 г. Начало строительства дворцово-паркового ансамбля Кадрiorг. По распоряжению Петра I парк могли посещать все желающие, то есть окрестности императорской резиденции с самого начала были общественным местом

1721 г. Завершение строительства флигелей Кадрiorгского дворца

1725 г. Скончался Петр I

1725 г. Завершение строительства главного здания Кадрiorгского дворца

1740-е гг. Создание павильона на острове теперешнего Лебединого пруда и прокладка **Морской аллеи**

1782 г. Строительство новой каменной дворцовой кухни (Музей Миккеля) и ледника

1828 г. Строительство новой вахтенной (Библиотека парка Кадрiorг)

1937 г. Цветочные клумбы, повторяющие орнаменты поясного узора национальных костюмов и солнечные часы, скульптура Аполлона Бельведерского, открытая концертная эстрада, фонтан и альпийская горка (ныне розарий), павильон Детского парка (Детский музей Мийамилла)

1938 г. Административное здание Канцелярии Президента Республики

2000 г. Открытие Кадрiorгского художественного музея и Цветочного сада

1991 г. Начало реставрационных работ в Кадрiorгском дворце и парке

2006 г. Открытие Художественного музея KUMU

2011 г. Японский сад

НАРОДНЫЙ ПАРК

1

Лебединый пруд – одно из излюбленных мест для прогулок в Кадриорге. Свое название он получил после перестройки в 1940-х годах, поскольку раньше в летние месяцы на пруду жили лебеди.

2

Отыщите в парке Кадриорг скульптурные памятники, посвященные выдающимся людям. Рассмотрите скульптуры и попытайтесь найти, какие детали или особенности дают возможность понять, что изображены эстонский писатель, скульптор или государственный деятель. Соедините имена выдающихся людей и их профессии.



Яан Коорт (1883–1935) → ... государственный деятель, юрист, переводчик

Фридрих Рейнхольд ... писатель, врач, один из собирателей
Крейцвальд (1817–1882) → эстонского национального эпоса Калевипоэг

Яан Поска (1866–1920) → ... скульптор, живописец, керамист

3



Посмотрите на солнечные часы и вычислите время на них. Проверьте по своим часам, насколько точно работают солнечные часы:



.....

4

Нарисуйте в клеточки орнамент для клумбы в виде традиционного пояса эстонского национального костюма:



Цветочные клумбы с орнаментом национального пояса и солнечные часы появились в Кадриорге во время кардинального перепланирования всего парка в 1930-х годах, ранее на этом месте находилось трамвайное депо и кафе-ресторан «Концерт-гартен».



Дети и семьи с детьми могут играть и учиться в комфортной среде в **Детского музея Мийамилла** в Молодежном парке.

5

Ледниковый валун, названный **Булавочной головкой**, имеет высоту 1,8 м, а в обхвате он достигает 12,5 м. Игрушки на площадке дети любят на него залезать.

6

У игровой площадки детского музея со стороны моря растут **бумажные березы**. У них особенный ствол, который шелушится крупными пластинами бересты, напоминающими листья бумаги.



7

Найдите эти березы и запишите, сколько берез такого вида вы нашли поблизости?

.....



Хрупкой красотой природы наслаждаемся прежде всего глазами, поэтому не будем трогать ствол редкого дерева!

Рядом с бывшей дворцовой вахтенной растет **дуб**, у корней которого был найден **бетонный камень**, окрашенный в красный цвет. Оказалось, что это природоохранный знак 1935 года, который позволил определить возраст дуба – более 300 лет! Однако внутри этого дуба растет другое дерево. Садовники парка внимательно следят за этим сообществом, чтобы корни молодого дерева не повредили старый дуб.

8

Найдите этот дуб и определите, какое дерево растет внутри него



Рядина

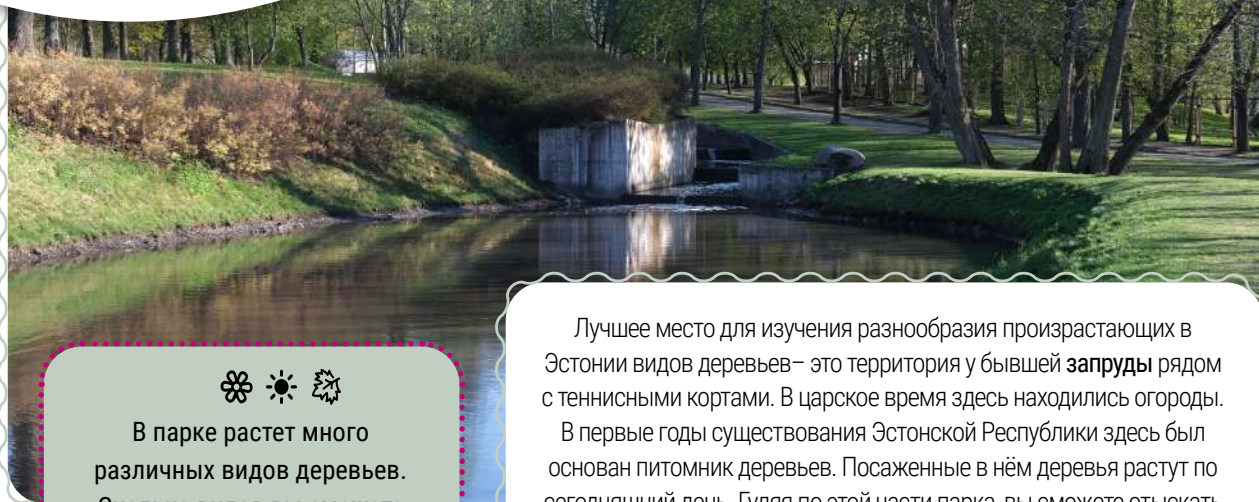


Музей Миккеля находится в здании бывшей дворцовой кухни, рядом с которой находились также ледяной погреб, хлебный амбар и скатертный амбар. Из них уцелел только ледяной погреб, где сейчас находятся помещения Канцелярии Президента.

9



ЗАПРУДА



В парке растет много различных видов деревьев. Сколько видов вы сможете определить по листьям? Обратите внимание, какого они цвета. Запишите:

.....
.....

Лучшее место для изучения разнообразия произрастающих в Эстонии видов деревьев – это территория у бывшей **запруды** рядом с теннисными кортами. В царское время здесь находились огороды. В первые годы существования Эстонской Республики здесь был основан питомник деревьев. Посаженные в нём деревья растут по сегодняшний день. Гуляя по этой части парка, вы сможете отыскать самый распространенный в Эстонии дуб обыкновенный, орех обыкновенный, ясень обыкновенный, лиственницу европейскую, ель обыкновенную, осину обыкновенную, рябину обыкновенную, ольху серую, тую обыкновенную, липу обыкновенную, луговую березу, клен обыкновенный, тополь черный, иву.

10

Печать растениями. Соберите различные опавшие листья деревьев. Покройте краской одну сторону листа и сделайте его отпечаток на бумаге.



Считается, что упавшие плоды каштана приносят удачу и подходят для изготовления талисманов. Они также являются кормом для различных животных.

Какие животные едят плоды каштана?



Связь, овця, гризуня



Возраст кустарников определить очень трудно, поскольку их все время обрезают с целью омоложения. Например, в Кадриорге растут **кусты боярышника** обыкновенного, которым более 300 лет и, возможно, их видел сам Петр I! Кустарник растет изнутри наружу и достигает одного метра в диаметре примерно за 300 лет.

11

Смастери забавных животных из опавших плодов каштана и желудей.



Будьте осторожны при сборе каштановых плодов, так как зеленая колючая кожура токсична и может вызвать проблемы со здоровьем!



Найдите куст лесного ореха и используйте линейку на краю рабочего листа, чтобы измерить ширину куста. Сколько лет орешнику, который вы нашли:



..... см



1937 г. в Кадриорг из усадебного парка в Алатскиви привезли чугунную скульптуру **Аполлона Бельведерского** – копию знаменитой античной фигуры, находящейся в Бельведерском дворце в Ватикане. Это была часть обновлений в парке, сделанных в ходе обустройства здесь резиденции первого президента Эстонской Республики Константина Пятса.

На **концертной площадке**, построенной в 1937 году, летом можно послушать музыку и насладиться звуками фонтана. Тогда здесь была построена и альпийская горка, на месте которой сейчас находится горка роз. В красивом и пышном розарии насчитывается более 30 сортов роз, многие из которых отличает прекрасный запах.

12

Сколько оттенков роз вы различаете? Если вы выращиваете розы, то точно можете назвать некоторые сорта. Запишите сюда:



.....

13



В 1714 году царь Петр I приобрел в окрестностях Таллинна большой участок на берегу моря. Одно из находившихся тут усадебных зданий он велел перестроить для себя и супруги Екатерины, и этот дом получил название **Старого дворца**. В конце Северной войны было начало создание нового величественного дворца и парка.



15

14

В 2006 году был открыт **Художественный музей KUMU**, где можно познакомиться с эстонским изобразительным искусством с XVIII века до наших дней.



16



Представьте, что вы Петр I и желаете увидеть, не приближается ли к Таллинну вражеский корабль. Поднимитесь по Катерининской лестнице и посмотрите сверху, что вы видите? Как вы думаете, что изменилось за последние триста лет?



Триста лет назад в Кадриорге не было так много высоких деревьев, тут были в основном луга, старая ванная и пара каштановых аллей, а обшарпаный парк только начинали создавать. Тогда это не заслоняло вид на море для жителя.



Самую большую часть парка, начиная от дворца и до берега моря занимает **природный парк**. Часть парка в английском стиле включает и старинную дубраву, где растут деревьям более 300 лет и где остались валуны, принесенные сюда ледником.

17

Почва Кадриоргского парка полна камней, оставшихся от ледникового периода. Большая часть валунов была извлечена из земли, но садовники парка говорят, что если воткнуть лопату поглубже в землю, она обязательно ударится о камень. Фундаменты всех старых зданий в Кадриоргском парке сделаны из местного камня.



18



Найди валунное поле Кадриорга и Северный валун (Põhja kivi)...



19

Дорожка вокруг луга природного парка имеет круговую форму и использовалась для променада (продолжительных прогулок) в тени деревьев. Во времена первой Эстонской Республики здесь устраивались велосипедные соревнования, пикники, люди просто могли проводить здесь свое свободное время. Сегодня в этой части парка растут луговые растения, которые служат пищей для разных видов насекомых и мелких животных. Среди множества растений найдите растения, растущие на луге: одуванчики, крапиву, лебеду, тысячелистник, клевер, манжетку, чистотел, чертополох.



Узнаете ли эти растения?

Напишите название растений и раскрасьте их.



Определите направления севера и юга по растущему на стволах деревьев мху. Мох растет на коре деревьев с северной стороны.



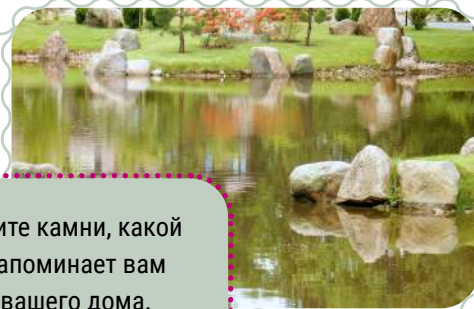


20

Аутентичный Японский сад был разбит в 2011 году по проекту ландшафтного дизайнера Масао Соне на месте северо-восточных прудов Кадриорга. Дизайн Японского сада отражает круговорот жизни и выразительность природы. Как в жизни человека всегда есть несколько путей, как продолжать свою жизнь, так и в парке каждый может выбрать свою дорожку, тут нет главных и второстепенных аллей. Вы можете насладиться умиротворяющей атмосферой японского сада, ведь тут не принято шуметь, заниматься спортом, кататься на велосипеде или выгуливать домашних животных. В Японском саду можно провести время за неторопливой прогулкой по каменным мостикам через полные рыбой пруды, или блуждая по ступенчатым тропинкам. В Японском саду нет скамеек, потому что все в жизни находится в постоянном движении. Кроме того, не используется искусственное освещение, но только естественный свет солнца и луны.

Камни укладывались с особой тщательностью, чтобы по ним было удобно и приятно ходить. Масао Соне хотел с помощью расположения камней имитировать крыши старого города Таллинна – более высокие камни напоминают церковные башни, более низкие – покатые крыши жилых домов.

21



Рассмотрите камни, какой из них напоминает вам крышу вашего дома.



22



Пагода – это высокий многоярусный храм, края крыши которого слегка загибаются наверх.

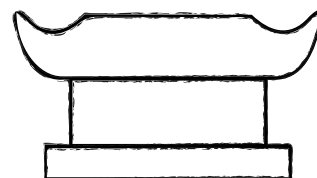
Когда будете выходить из сада, отыщите большой валун в память о жертвах атомной бомбы, сброшенной в Хиросиме.



23



Найди пагоду и закончи рисунок по ее образцу.



БАРОЧНЫЙ ПАРК



Строительство **Кадриоргского дворцово-паркового ансамбля** было начато 22 июля 1718 года на территории с несколькими природными уступами между известняковым глинтом и морем. Итальянский архитектор Никколо Микетти, нанятый в 1718 году, использовал распространенные в то время приемы оформления регулярного парка, окружающего дворец: каналы, террасы, симметричную сеть дорожек, партеры из фигурно подстриженных деревьев и кустарников, фигурные клумбы. Были построены фонтаны, решетчатые павильоны и зеленые галереи. Парк был разделен на нижний и верхний сады. От первоначального замысла нижнего сада сохранилась только сеть дорожек. Уникальный барочный ансамбль парка Кадриорг в последний раз капитально обновлялся в 2000 году, когда была восстановлена часть верхнего сада.



24

Подсчитайте, сколько лет дворцу Кадриорг, напишите ответ здесь:



.....

25



Барочный парк всегда проектируется симметричным относительно центральной оси. Завершите рисунок клумб верхнего сада.

Кадриоргский дворец, в котором сегодня находится Кадриоргский художественный музей, является жемужиной архитектуры барокко в Эстонии. Этот великолепный комплекс, состоящий из главного здания дворца и двух флигелей, был летней резиденцией российских императоров до 1917 года. Во времена Эстонской Республики, с 1921 г., во дворце разместился художественный музей. Хотя в 1930-х годах здесь располагалась резиденция президента республики, в 1946 году дворец был вновь открыт как художественный музей. Сегодня в музее представлено собрание европейского и русского искусства.

Цвет фасада дворца и флигелей был выбран не случайно, из архивных документов знаем название краски – марсовый красный. Цвет дворца должен был указывать на римского бога войны Марса, ведь он был возведен в честь победы в Северной войне.

Напиши, какой цвет можно было бы назвать:



одуванчик



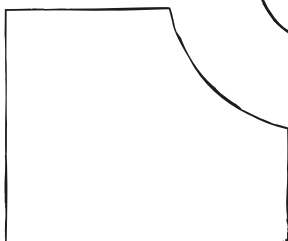
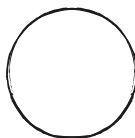
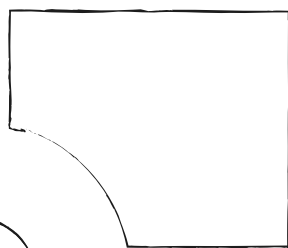
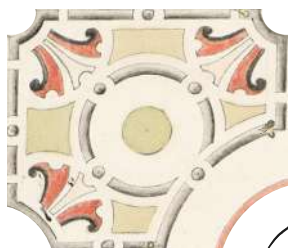
мох



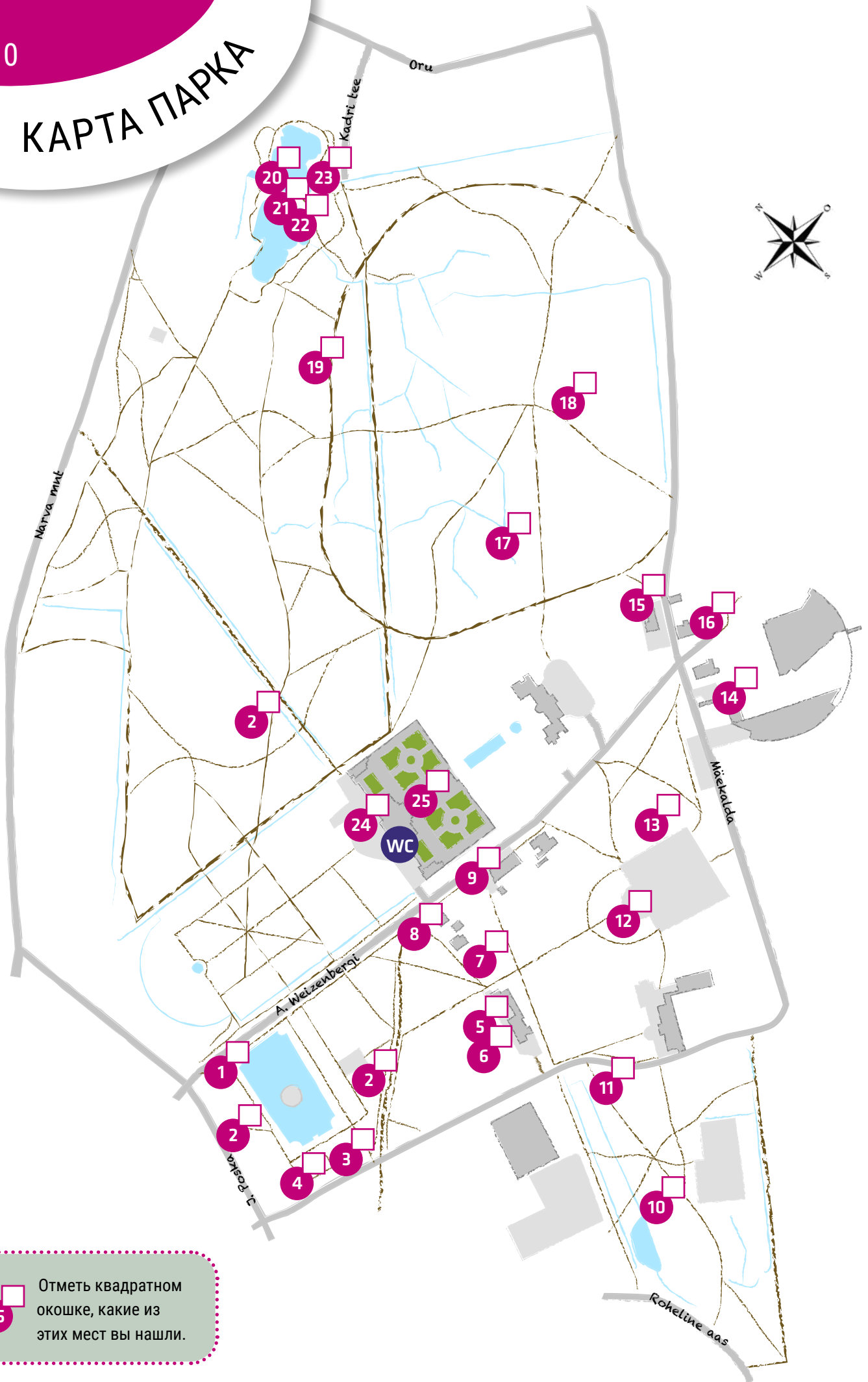
роза



ворона



КАРТА ПАРКА



15 Отметь квадратном окошке, какие из этих мест вы нашли.